

Alkatrész megrendelő program

Tartalom jegyzék

[Bevezetés](#)

[Szerző és a segítség](#)

I. [Általános telepítési szempontok](#)

1. [Minimális feltétel](#)
2. [Segédprogramok](#)

II. [MySQL 4.1 telepítése](#)

1. [Telepítés Windows Xp rendszerre](#)

III. [Alkatrész megrendelő kezdő adatbázis létrehozása](#)

- 1.0 [A program futtatása](#)
- 1.1 [Telepítés](#)
- 1.2 [Létrehozás](#)
- 1.3 [Adatok törlése](#)

IV. [Alkatrész megrendelő program telepítése](#)

- 1.0 [A telepítő program futtatása](#)
 - 1.1 [Telepítés](#)
-

I. Bevezetés

Szerző és a segítség

Készítette: **Szécsy Számítástechnika**
Programozó: **Szécsy Ferenc**
4080 Hajdúnánás Ady krt. 21.
Telefon: 06 30 34 54 101
Fax: 06 52 381 163
E-mail: info@szecsy.hu
www.szecsy.hu

I. Általános telepítési szempontok

1. A program futtatás minimális feltételei:

A számítógépen windows **XP** van telepítve
A számítógépben található **hálózati kártya**.

A MySQL 4.1 adatbázis kezelő telepítésre kerüljön.
Setup1.exe programmal telepíthető a számítógépre.

Ezen feltételek megléte után telepíthető fel:

A Alkatrész megrendelő kezdő adatbázis létrehozó program futtatása:

Telepítő3_megrend.exe programmal telepíthető a számítógépre.

A Alkatrész megrendelő program futtatása:

Telepítő3_megrend.exe programmal telepíthető a számítógépre.

2. A program működéséhez nem szükséges:

MySQL adatbázis kezelőhöz tartozó segédprogramok.

MySQL Administrator

Setup2.exe programmal telepíthető a számítógépre.

MYSQL Browser

Setup3.exe programmal telepíthető a számítógépre.

II. MySQL 4.1 telepítése

1.1 Telepítés Windows Xp rendszerre

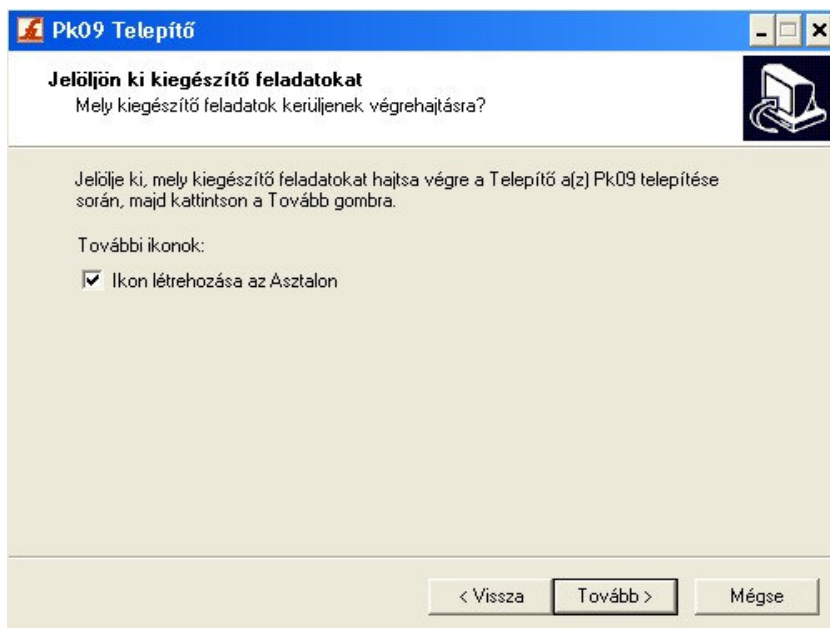
Az első telepítő, a SETUP1.EXE. A telepítőcsomag a Windows XP rendszerekre optimalizált binárisok, a parancssoros eszközök fájlok.

Az telepítőcsomag a C:\Program Files\MySQL\MySQL Server 4.1 az alapértelmezett telepítési útvonalra. Az telepítő bejegyzéseket hoz létre a Start Menü alatt is: lásd Start -> Programok -> MySQL -> MySQL Server 4.1



A Start Menüben létrehozott új bejegyzések. A telepítő indítja az úgynevezett "Kiszolgálóbeállítási Varázsló" (MySQL Server Instance Configuration Wizard), amely a telepítés végeztével indul el, és a beállítható tulajdonság könnyű elérését teszi lehetővé, még a kiszolgáló első indítása előtt.

A telepítés folyamata:



A telepítő futtatásakor az első eldöntendő kérdés az, hogy hova szeretnénk telepíteni a kiszolgálót. Az alapértelmezett telepítési útvonal kiválóan megfelel, de

természetesen szabadon változtatható, megkötések nélkül.

A telepítési beállítások közül ezután én a "Typical", azaz tipikus kiválasztását ajánlom. Ezután egy ingyenes MySQL.com hozzáférést regisztrálhatunk, ezt ki kell hagyni. Ez a "Skip Sign-Up" opció kiválasztásával átugorható. Regisztrálás esetén kérhetünk kapcsolatfelvételt, feliratkozhatunk a havi MySQL hírlevélre, illetve az újdonságokról történő azonnali értesítésre.

A telepítés végeztével az ablak bezárása előtt figyeljünk oda, hogy a "Configure the MySQL Server now" (azaz a MySQL kiszolgáló beállítása most) jelölőnégyzet be legyen jelölve!



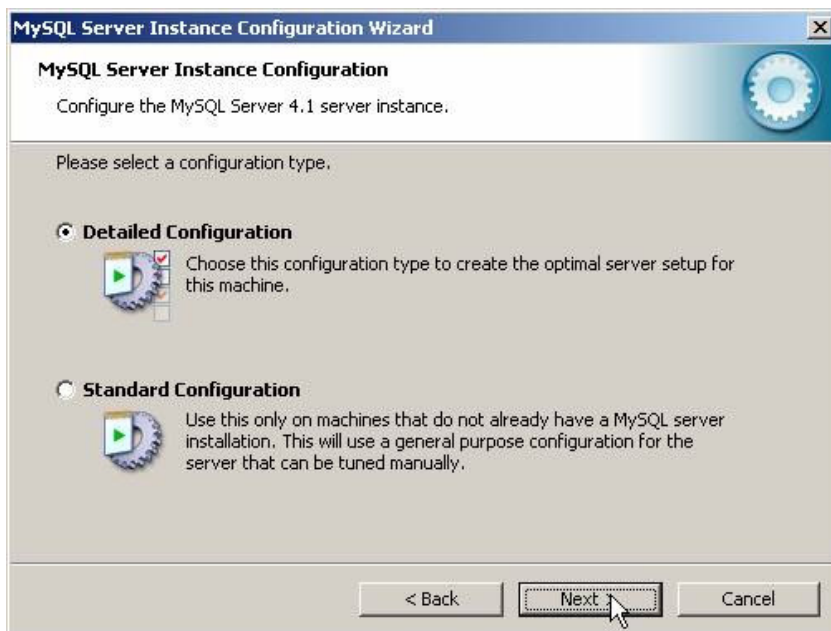
A telepítés végeztével indíthatjuk a beállító varázslót

A kiszolgáló beállítása:

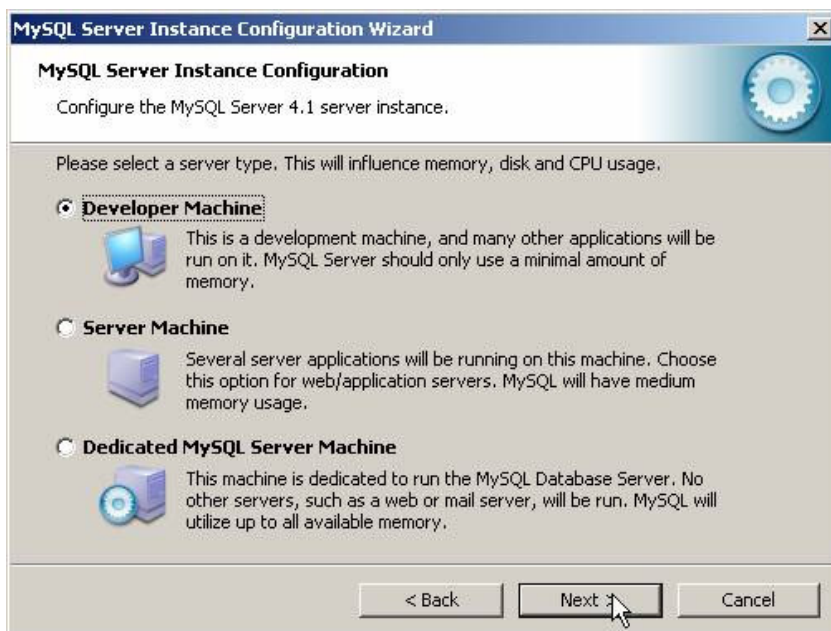
Ha bejelölve hagytuk a jelölőnégyzetet, automatikusan el is indul a beállításokat segítő varázsló:



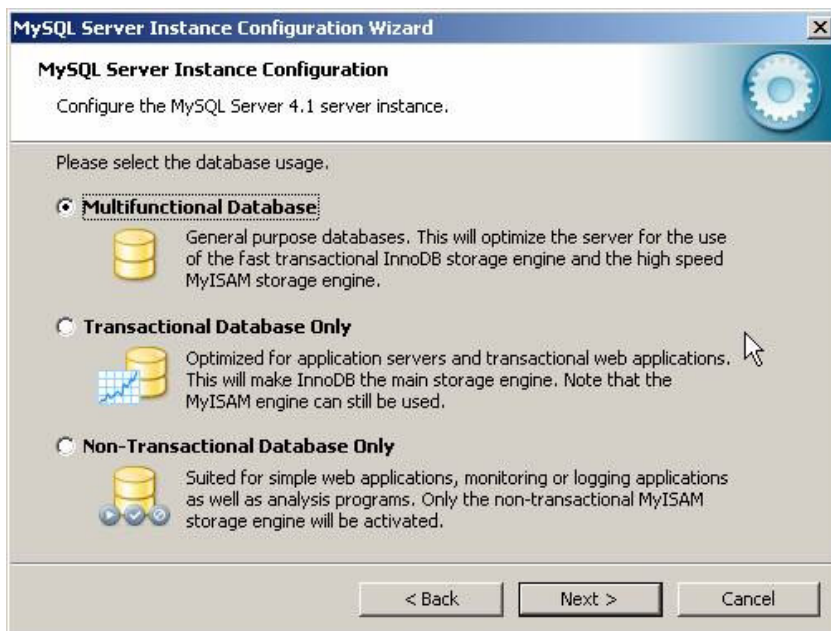
A következő oldalon ajánlott a "Detailed Configuration" (azaz részletes beállítások) kiválasztása, ez biztosítja az optimális kiszolgálóbeállítás megvalósítását:



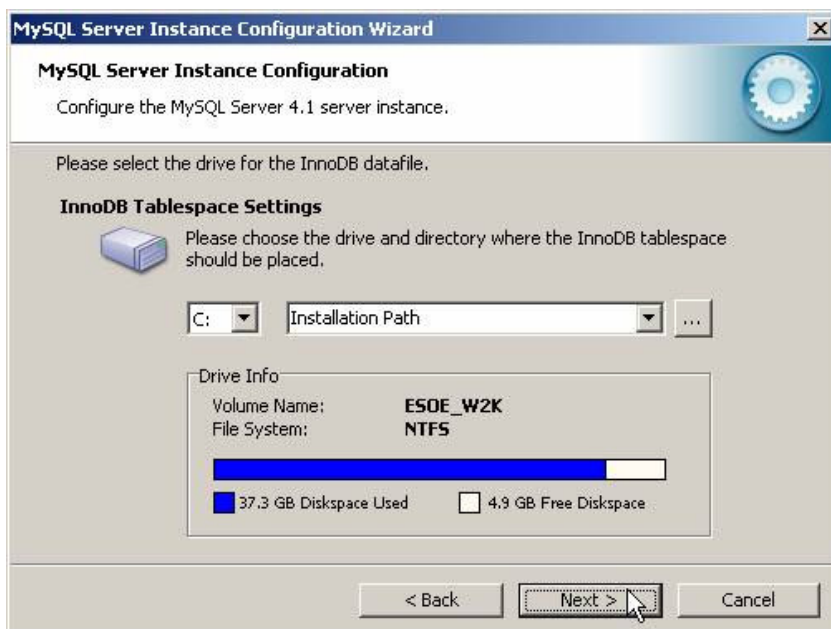
A következő ablakban a kiszolgáló típusát választhatjuk meg - ez befolyásolja azt, hogy mennyi memóriát és processzorteljesítményt foglal majd le a kiszolgáló. Értelemszerűen mi a "Developer Machine", azaz "fejlesztői gép" lehetőséget választjuk, hiszen a kiszolgáló ekkor csak a minimálisan szükséges memóriamennyiséget foglalja le magának. A "Server Machine" opció dedikált Windowsos kiszolgálógép esetén használandó, ha a MySQL mellett más kiszolgálók (Web, FTP, stb.) is futnak a gépen, a "Dedicated MySQL Server Machine" opció kiválasztása esetén pedig a MySQL futtatásakor lefoglalja magának az összes szabad memóriát.



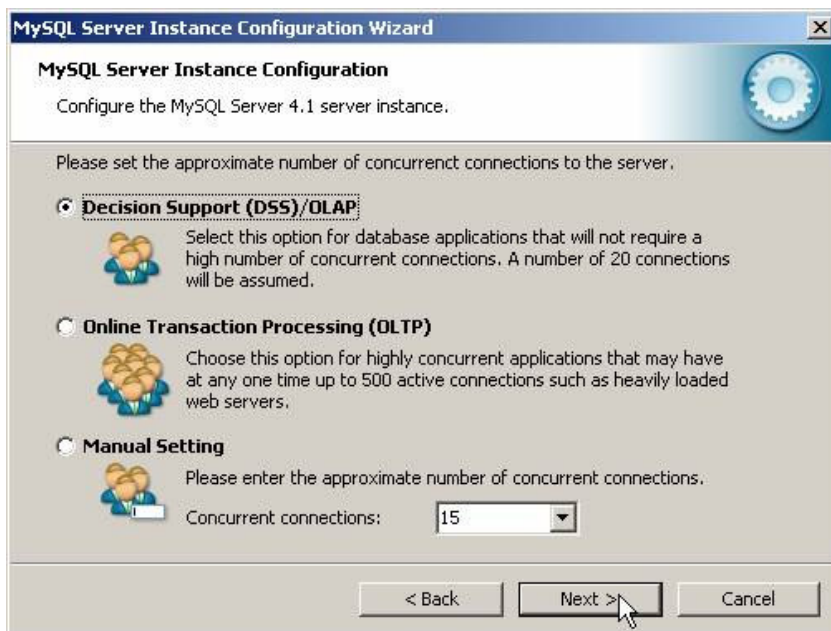
A szerver típusa befolyásolja a memória- és CPU-használatot. A következő ablak, milyen adatbázistípusokkal kívánunk dolgozni? Az első, a "Multifunctional Database" (azaz többfunkciós adatbázis) kiválasztását.



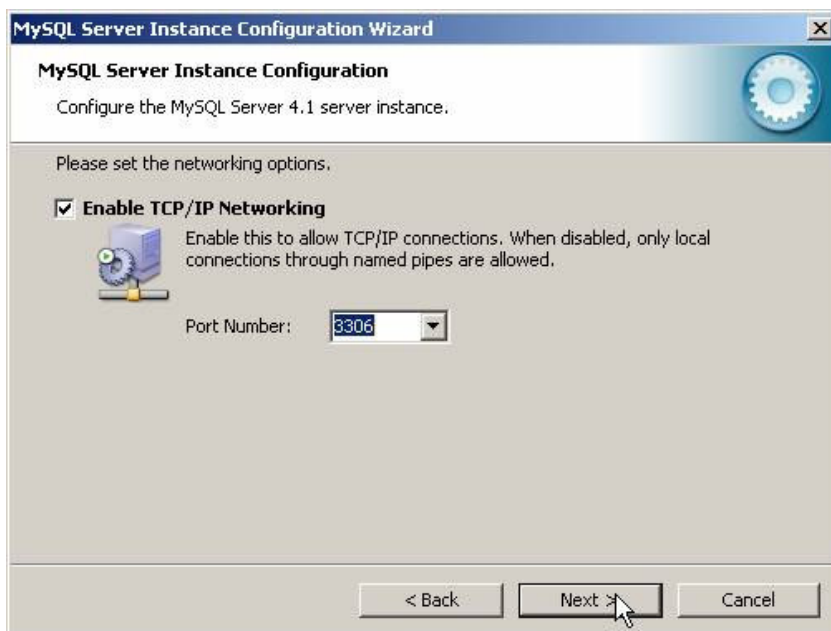
A következő ablakban meghatározhatjuk, hogy hol tárolja a MySQL kiszolgáló az InnoDB adatbázisokat. Ez alapértelmezésként a telepítési útvonal, de ha valaki relatíve gyakran telepíti újra a gépét, az adatbázisok másik meghajtóra telepítésével ilyen esetben kihagyható ezek mentése, másolása.



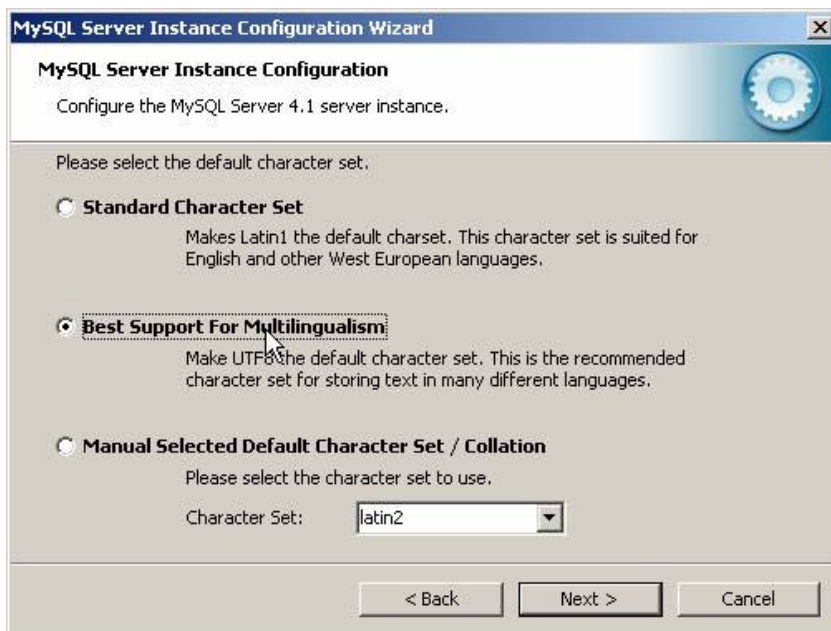
Az adatbázisok elérési útvonala bármely meghajtón lehet.
A következő ablakban a kiszolgáló várható terhelésére készíthetjük fel a szerveret. Esetünkben ajánlott a legelső, "Decision Support (DSS)/OLAP" opció kiválasztása.



A következő ablakban azt állítjuk be, hogy szerverünk kiszolgáljon-e TCP/IP kapcsolatokat is, vagy csak helyi kapcsolatokat. Ezt mindenféleképp hagyjuk bekapcsolva, valamint a port számát is hagyjuk az alapértelmezett 3306-on.



Ezután az alapértelmezett karakterkészletet választhatjuk ki. A magyar karaktereket, válasszuk ki a középso, "Best support for Multilingualism" opciót.



Ezután a kiszolgáló szolgáltatást telepíthetjük, elnevezhetjük a szolgáltatást, valamint beállíthatjuk, hogy automatikusan induljon-e, illetve hogy ne foglalja állandóan feleslegesen a memóriát és processzoridót. Én ajánlom ennek kikapcsolását, így elég csak akkor indítanunk, amikor ténylegesen szükség van rá (vagyis csak amikor épp használjuk).



Nem kell állandóan futnia annak a szolgáltatásnak...
Ezután még mielőtt elindítottuk volna kiszolgálónkat beállíthatjuk az alapértelmezett, "root" felhasználó jelszavát.

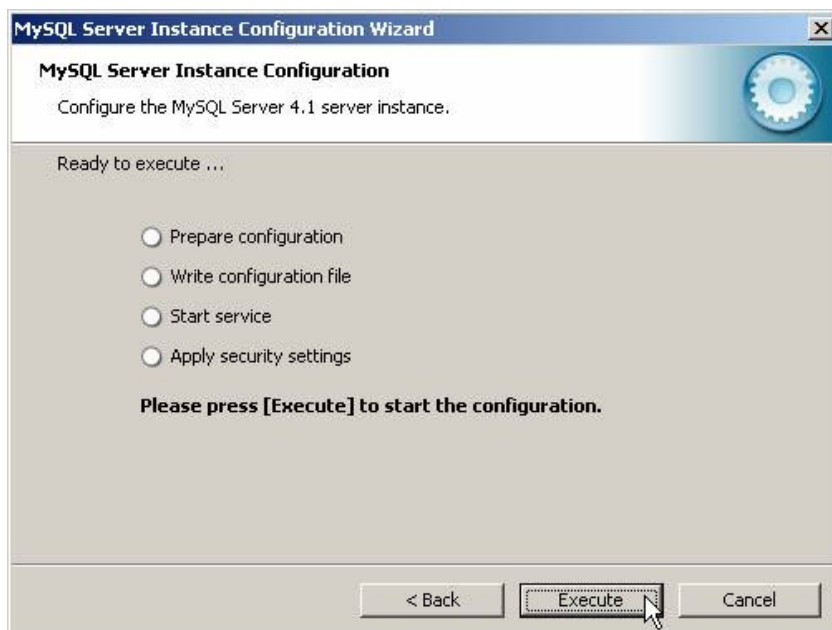


A root felhasználó jelszó: 12345. Első indításkor "Current root password" (aktuális jelszó) értelemszerűen még nincs, és a mostani képtől eltérően nem is fog látszani a képen.

A "Root may only connect from localhost" -nál NINCS pipa.

"Create An Anonymous Account" is LEGYEN kipipálva.

Miután kiválasztottuk a megfelelő beállításokat, és eljutottunk ideig, kattintsunk az "Execute" gombra. Ennek eredményeként azután a varázsló elvégzi a szükséges beállításokat, elindítja a kiszolgáló szolgáltatást és új jelszót ad a "root" felhasználónak.



A legutolsó lépés:

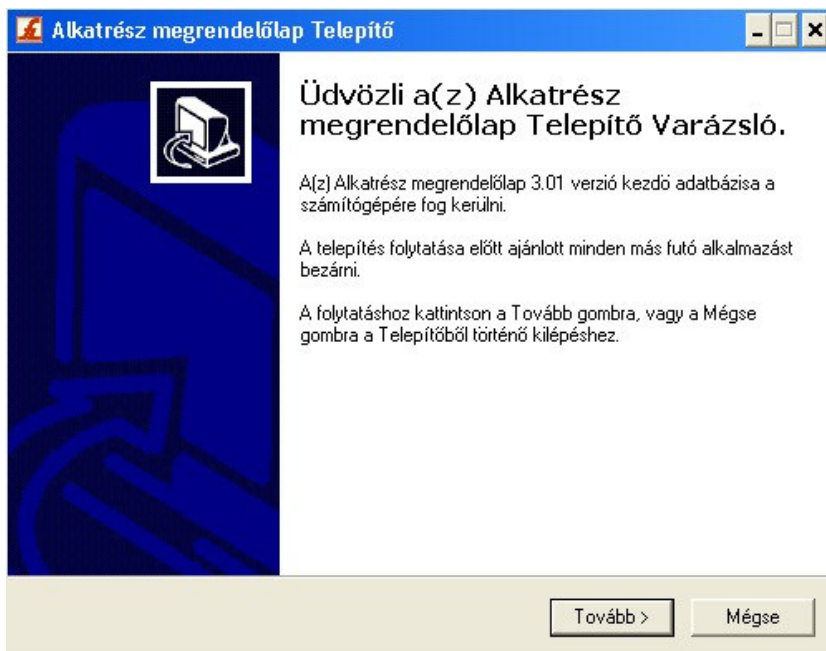
Ez a beállító varázsló természetesen később is bármikor indítható a Start Menüből (ld. fentebb a képet a MySQL bejegyzésről a Start Menüben).

III. Alkatrész megrendelő kezdő adatbázis létrehozása

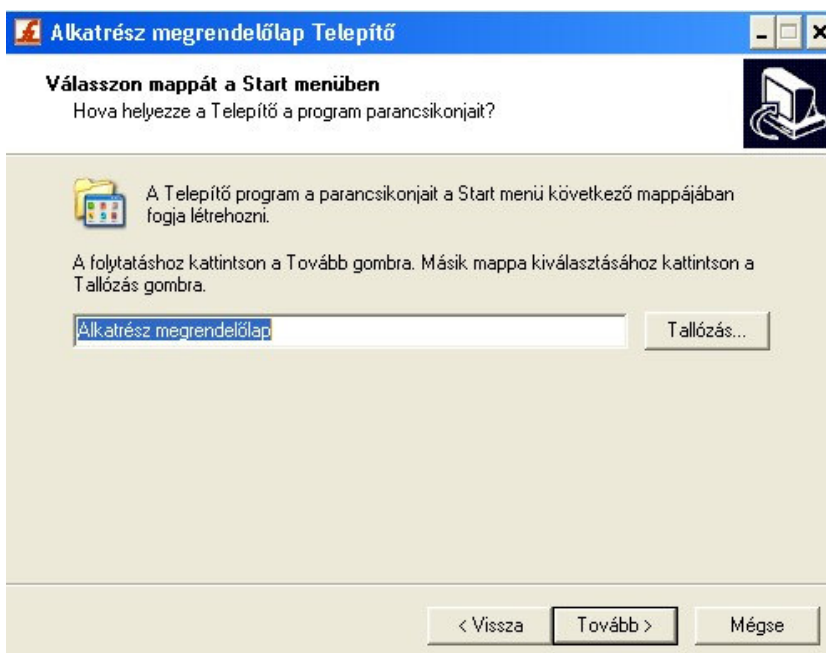
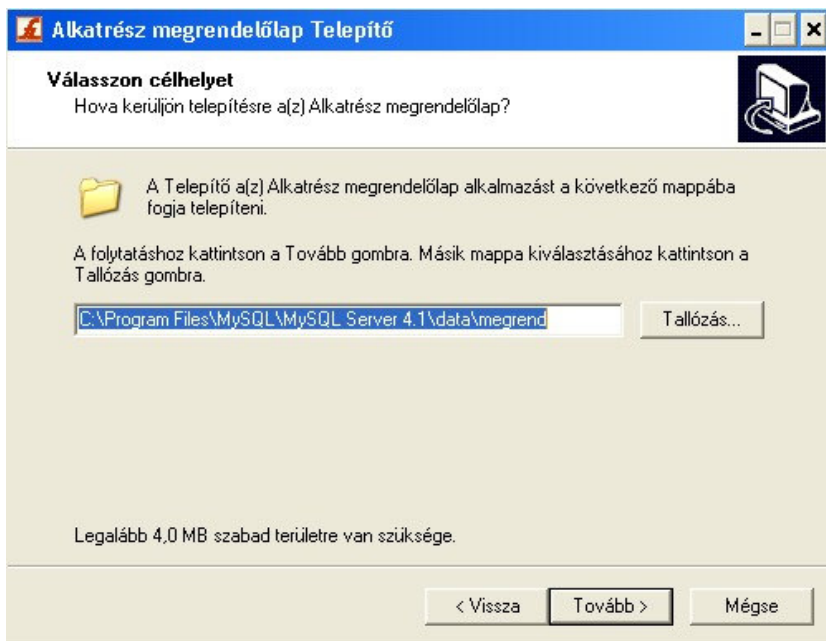
1.0 A program futtatása

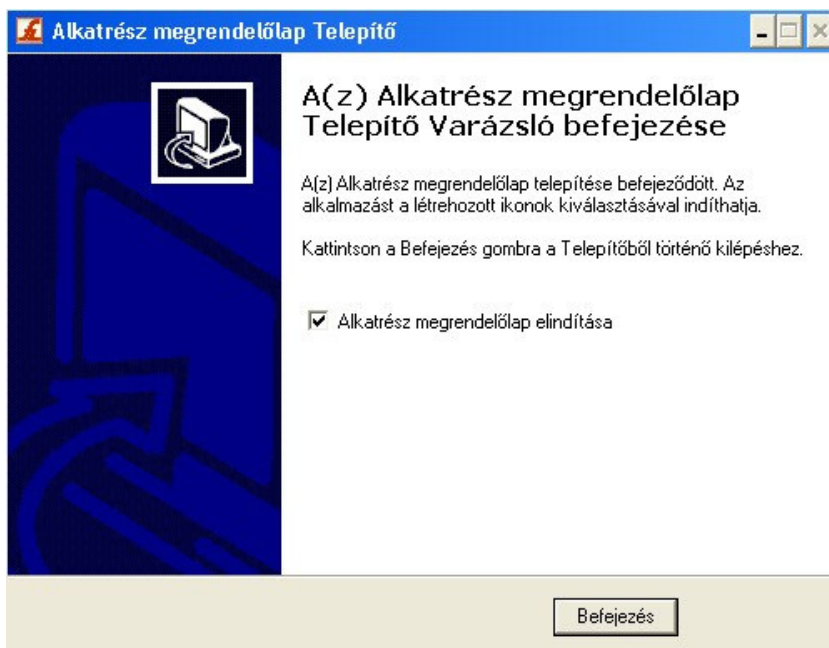
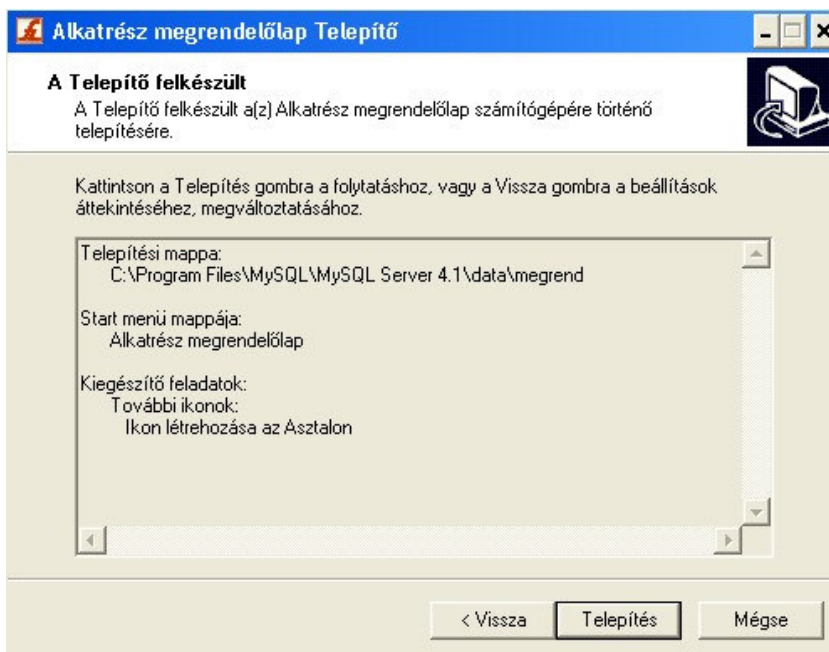
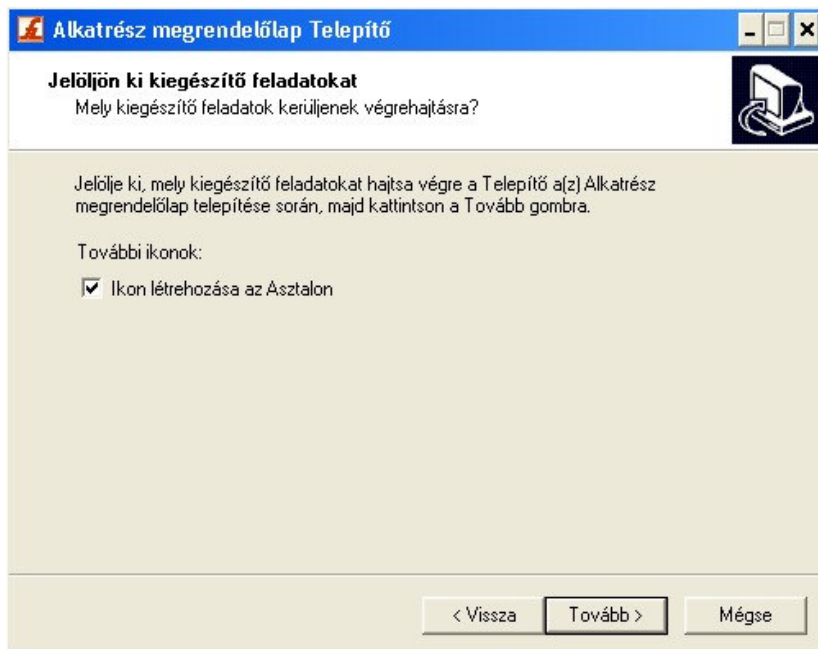
1.1 Telepítés:

Telepito2_megrend_create.exe

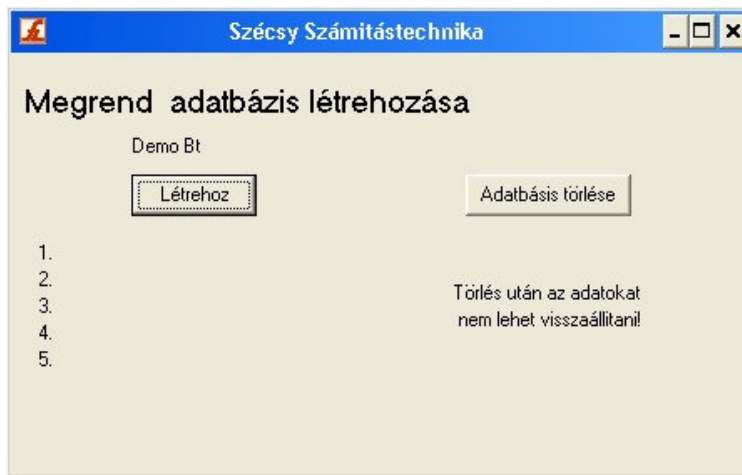


Telepítő2_megrend_create.exe programmal telepítésre kerül az adatbázist létrehozó program.





1.2 Adatbázis létrehozás

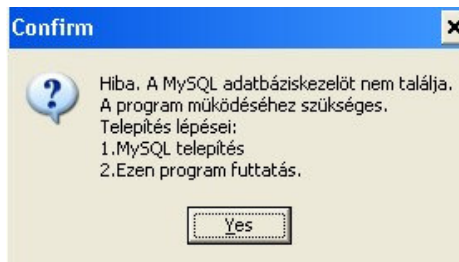


Itt készítheti el az Alkatrész megrendelő kiinduló üres adatázisát. Ezen program futtatását a feldolgozó programindítása előtt el kell végezni. Csak egyszer szabad végrehajtani. Ha újra végrehajtja az előző adatok törlésre kerülnek és kiindulási üres adatbázis jön létre. A "Létrehoz" gombbal indítható. A folyamat végét az üzenet ablak megjelenése jelzi. A végrehajtott műveletek listája kiírásra kerül a képernyőre.

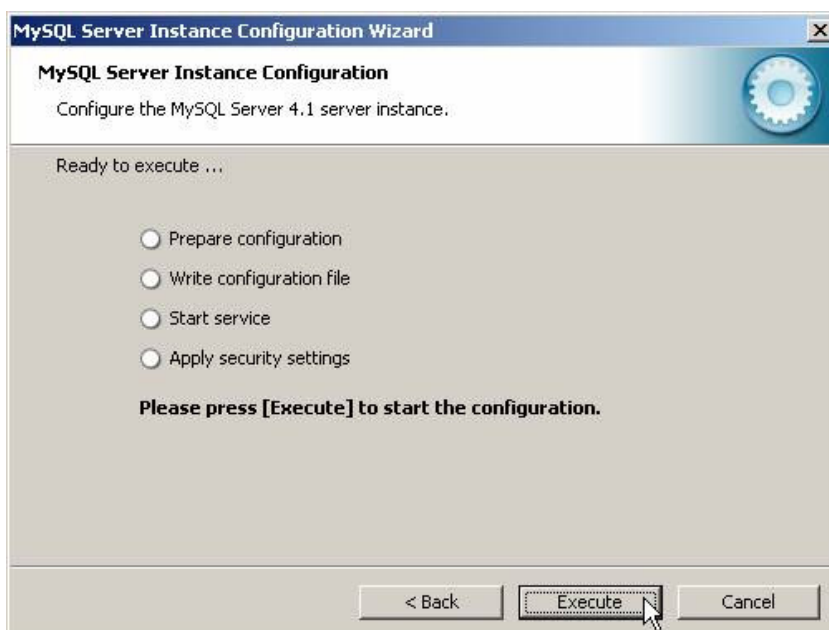
1.3 Adatok törlése

Az "Adatok törlése" gombbal a számítógépről törölheti az adatokat. Az így eltávolított adatok már nem állíthatók vissza.

Ha az adatbázis létrehozása program futtatásakor a következő hibaüzenet jelenik meg:



A MySQL adatbázis kezelő nem fut, a MySQL telepítésekor hiba történt. A telepítés újra futtatásával ellenőrizze, hogy az alábbi befejező képernyő kép egyik pontjában sincs piros "x"



Ellenőrizze le, hogy a windowsban a

Start -> Beállítások -> Vezérlőpult -> **Felügyeleti eszközök** -> Szolgáltatások

utvonalon

(Vezérlőpult beállítás: klasszikus nézetben. Ha nem akkor bal oldali menüsorban "Váltás klasszikus nézetre" vagy akkor a kategória nézetben "Teljesítmény, karbantartás" -> "Felügyeleti eszközök" pontban találja meg.)



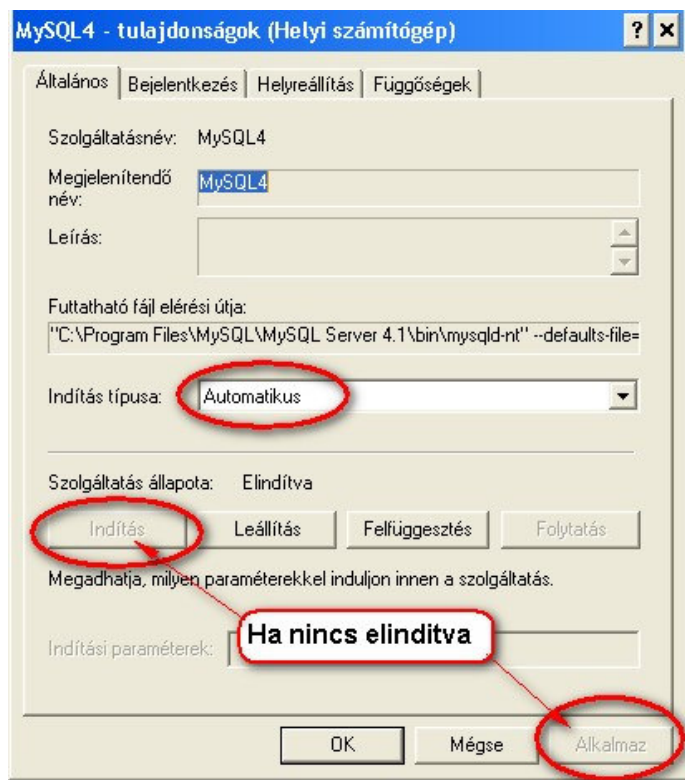
Start -> Beállítások -> Vezérlőpult -> Felügyeleti eszközök -> **Szolgáltatások** utvonalon



a MySQL szolgáltatás el van-e indítva és az az a gép bekapcsolásakor automatikusan indításra kerül-e mint azt a alábbi képen is láthatja:

Név	Leírás	Állapot	Indítási típus	Bejelentkezés m
MySQL4		Elindítva	Automatikus	Helyi rendszer
MySQL41			Automatikus	Helyi rendszer
MySQL51			Automatikus	Helyi rendszer

Ha nem ilyen a beállítás akkor a MySQL4 sorra **duplán kattintva** a tulajdonság ablak jelenik meg. Ebben az "**Automatikus**" indítást kell beállítani és "**Indítás**" gombbal futtatni és az "**Alkalmaz**" gombbal véglegesíteni. A számítógép újbóli indításakor már automatikusan betöltődik a MySQL program.



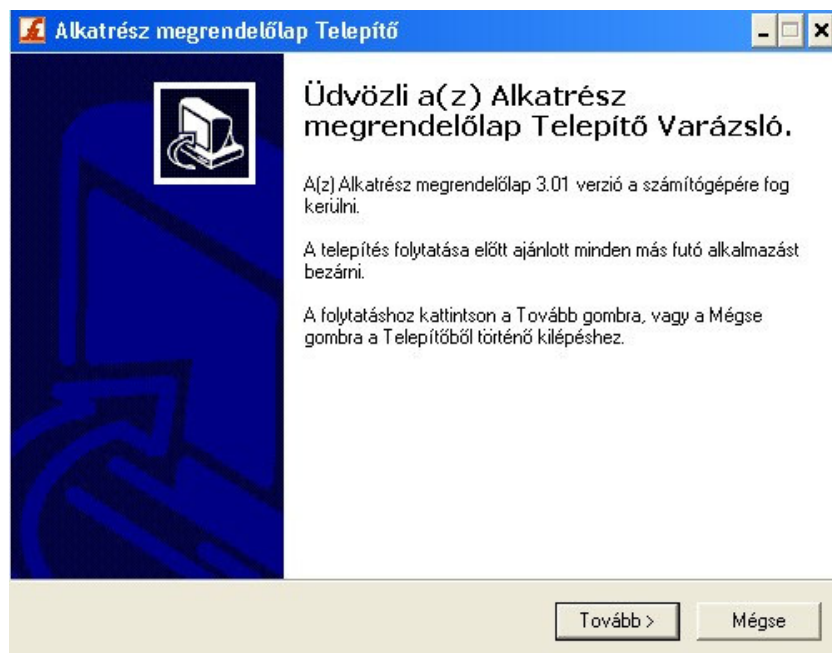
A telepítés során létrehozásra kerül a Start -> Programok -> PK09 menü pont. Menü pontjai PK09 program és az adatmentés. A mentési adatok a "C:\megrend\ment.sql" könyvtárba "ment.sql" név alatt kerülnek letárolásra. Innen a mentést tetszőleges programmal más adathordozóra átmásolhatja.

IV. Alkatrészmegrendelő program telepítése

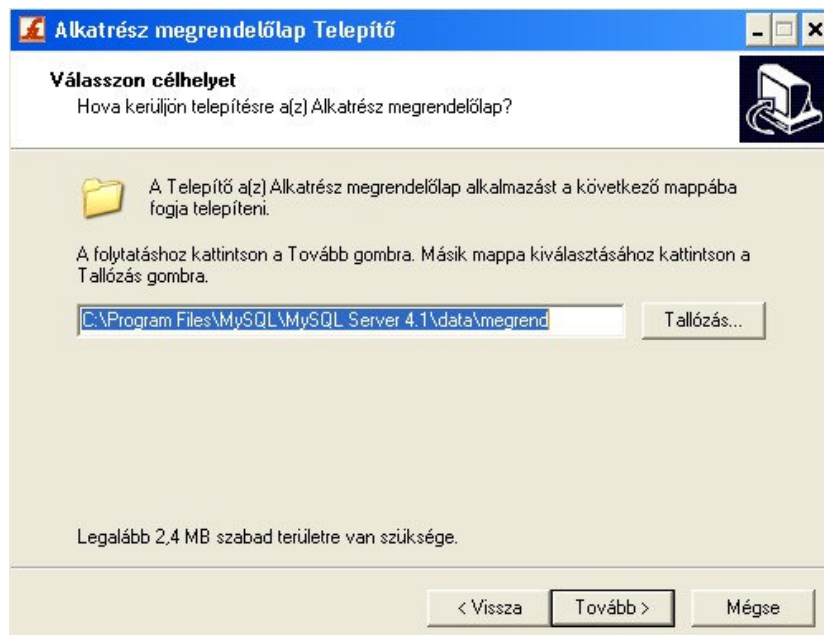
1.0 Telepítő program futtatása

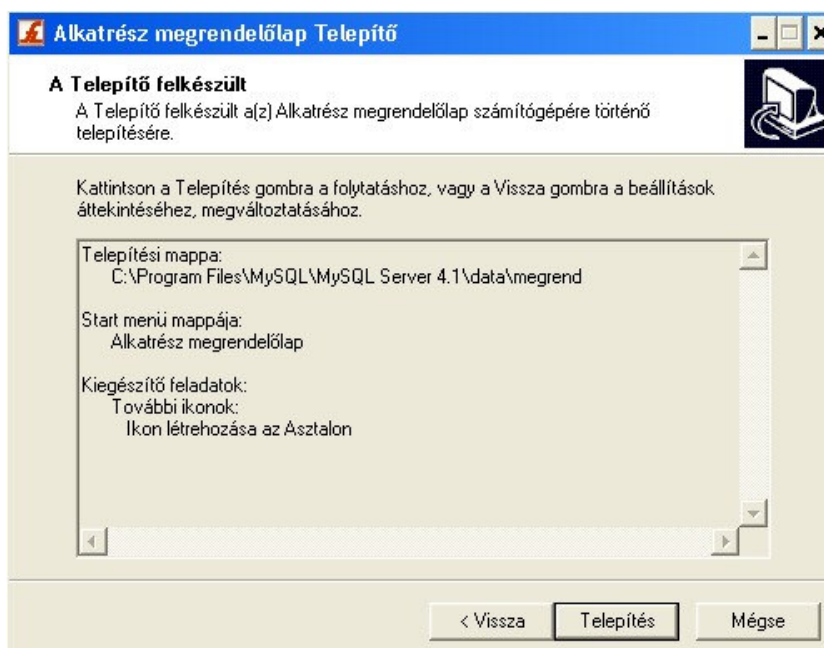
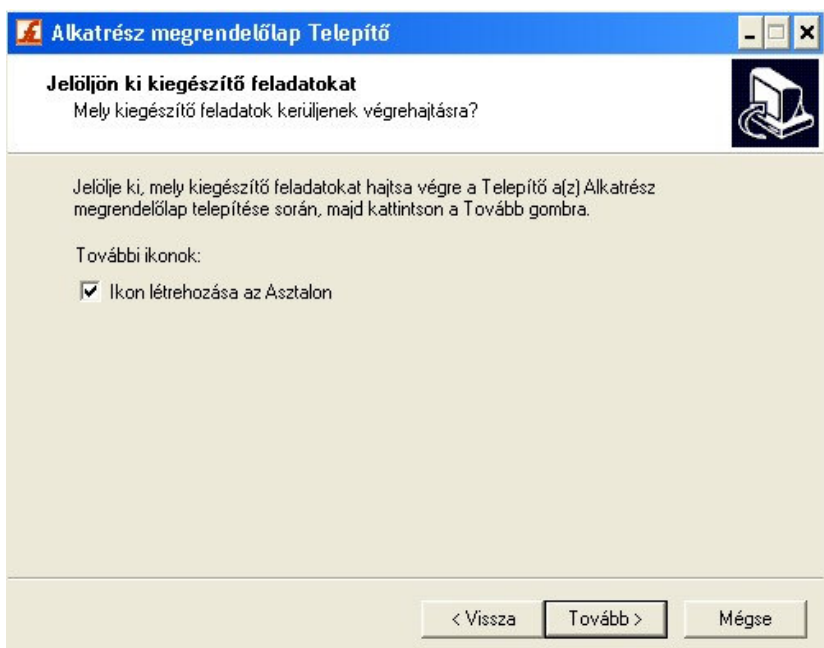
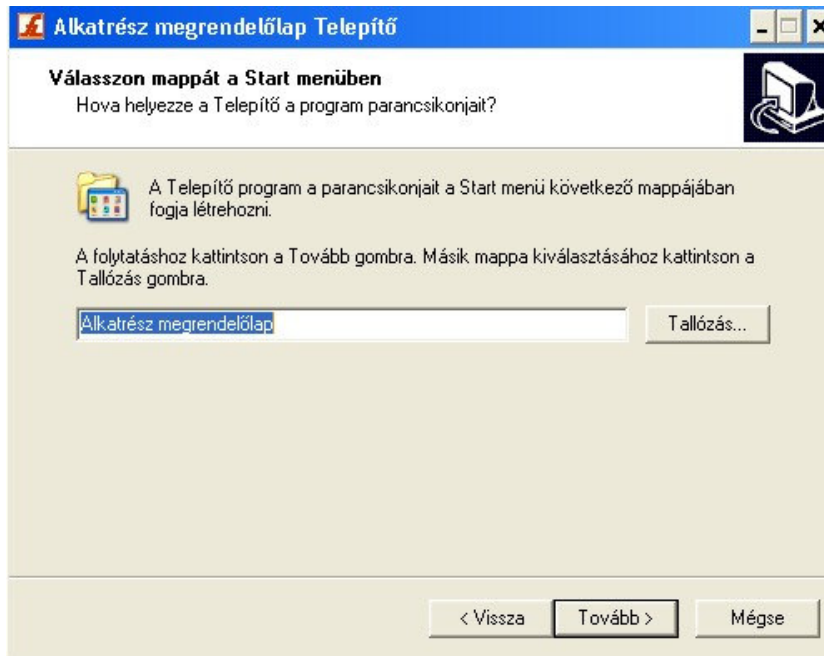
1.1 Alkatrész megrendelő program telepítése

Telepítés: Telepito3_megrend.exe



Telepito3_megrend.exe programmal telepítésre kerül az Pénztárkönyv bizonylatot létrehozó program.







A(z) Alkatrész megrendelőlap Telepítő Varázsló befejezése

A(z) Alkatrész megrendelőlap telepítése befejeződött. Az alkalmazást a létrehozott ikonok kiválasztásával indíthatja.

Kattintson a Befejezés gombra a Telepítőből történő kilépéshez.

Alkatrész megrendelőlap elindítása

Befejezés